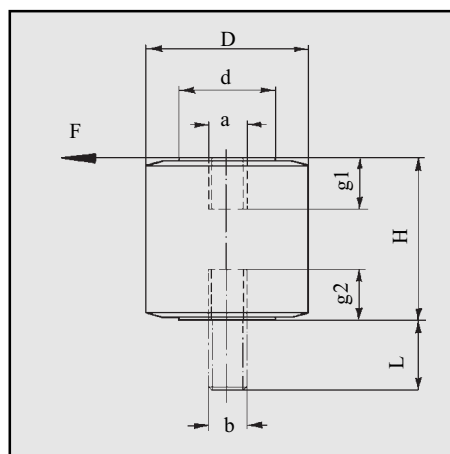


Stützer für Innenanlagen
Insulators for indoor use



Hinweise zur Montage und zu Leitungsträgern siehe Seite 1 / 12.

Installation instructions and information concerning bus bar fixation see page 1 / 12.

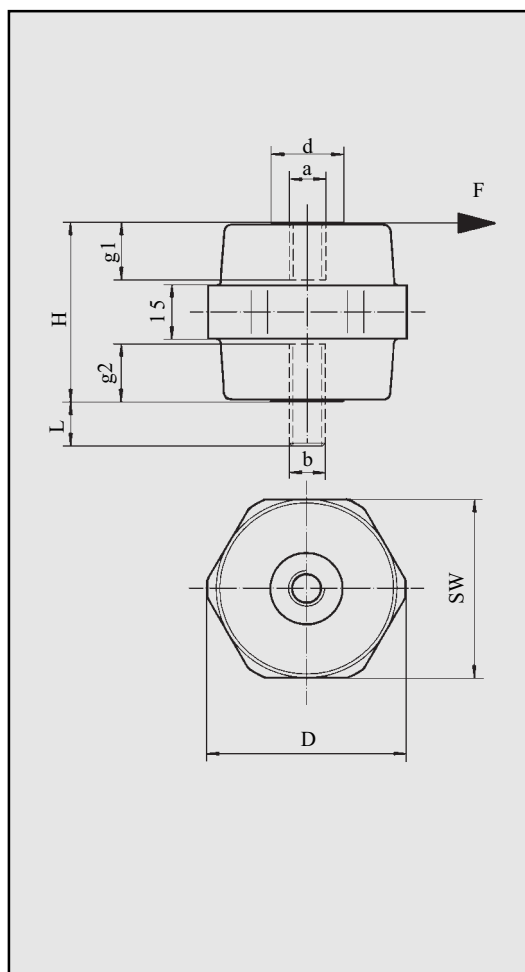
Artikel-Nr.	Abmessungen in mm							zul. Betriebsspannung	Steh-Wechselspannung	Nennwert der Kraft bei Nominal value of		Armaturenwerkstoff	Gewicht
Article no.	Dimension sizes in mm							Highest voltage for equipment	R.p.f. withstand voltage	Biegung min. Bending	Zug-Bruchlast Tensile	Fittings material	Weight
	H	D	d	a	b	g1	g2	kV	kV	kN	kN		kg
2019243	21	18	10	M 4	M 4	9	9	0.50	5.2	1.00	2.00	Messing / brass	0.02
2019244	25	25	15	M 6	M 6	7	7	0.75	7.0	2.00	4.00	Stahl / steel	0.04
2019245	25	30	15	M 6	M 6	7	7	0.75	7.0	3.00	4.50	Stahl / steel	0.05
2019247	30	40	20	M 10	M 10	8	8	0.75	10.0	6.00	9.00	Stahl / steel	0.11
2032204	40	30	18	M 6	M 6	8	8	1.00	10.0	2.50	6.00	Stahl / steel	0.09
2019250	50	30	18	M 6	M 6	8	8	1.50	20.0	2.50	6.00	Stahl / steel	0.10
2019252	50	60	30	M 16	M 16	16	16	1.50	20.0	12.50	17.50	Stahl / steel	0.36
2019418	60	40	25	M 10	M 10	14	14	1.50	20.0	3.50	9.50	Stahl / steel	0.20
2019419	60	50	25	M 12	M 12	16	16	1.50	20.0	8.00	17.50	Stahl / steel	0.29
2019421	95	60	15	M 10	M 10	18	18	3.00	28.0	5.00	17.50	Messing / brass	0.60

GEORG JORDAN GMBH
FABRIKATION ELEKTROTECHNISCHER GERÄTE



53704 Siegburg
Postfach 1436
Telefon (0 22 41) 30 98 0
Telefax (0 22 41) 55 45 4

Stützer für Innenanlagen
Insulators for indoor use



Zur Vereinfachung der Montage sind die Stützer mit einem Sechskant-Mittelstück versehen (siehe nebenstehende Zeichnung).

Hinweise zur Montage und zu Leitungsträgern siehe Seite 1 / 12.

To improve conditions of installation the insulators are provided with a hexagonal profile.

Installation instructions and information concerning bus bar fixation see page 1 / 12.

Artikel Nr.	Abmessungen in mm								zul. Betriebsspannung	Steh-Wechselspannung	Nennwert der Kraft bei Nominal value of		Armaturwerkstoff	Gewicht
Article no.	Dimension sizes in mm								Highest voltage for equipment	R.p.f. withstand voltage	Biegung min Bending	Zug Bruchlast Tensile	Fittings material	Weight
	H	SW	D	d	a	b	g1	g2	kV	kV	kN	kN		kg
2035718	30	30	33	18	M 6	M 6	8	8	0.75	10.0	3.00	6.00	Stahl / steel	0.07
2035719	40	40	44	25	M 10	M 10	12	12	1.00	10.0	6.00	12.50	Stahl / steel	0.17
2035725	40	50	55	25	M 10	M 10	12	12	1.00	10.0	9.00	12.00	Stahl / steel	0.21
2035679	50	50	55	30	M 12	M 12	16	16	1.50	20.0	9.00	17.50	Stahl / steel	0.26
2035723	60	60	65	35	M 16	M 16	20	20	1.50	20.0	16.00	22.50	Stahl / steel	0.46
2035724	80	60	65	20	M 16	M 16	28	28	2.00	22.0	7.50	17.50	Messing / brass	0.50

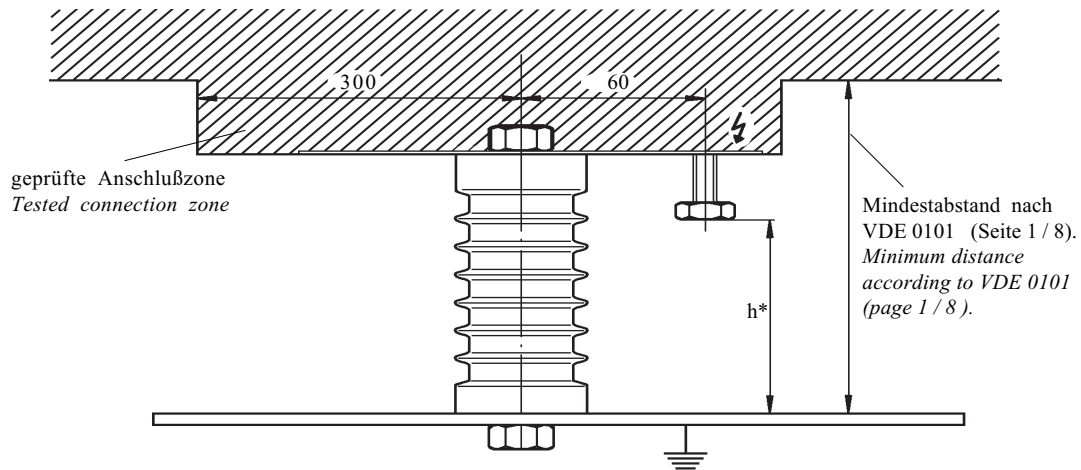
GEORG JORDAN GMBH
 FABRIKATION ELEKTROTECHNISCHER GERÄTE



53704 Siegburg
 Postfach 1436
 Telefon (0 22 41) 30 98 0
 Telefax (0 22 41) 55 45 4

Stützer für Innenanlagen
Insulators for indoor use

"Geprüfte Anschlußzone" nach VDE 0101
"Tested connection zone" according to VDE 0101



* Erläuterungen zu Maß "h" siehe Seite 1 / 13
Size "h" see page 1 / 13

Nennspannung	Nennstehblitzstoßspannung	Maß 'h'	Stehwechselspannung bei 'h'
Rated voltage	Rated lightning impulse withstand voltage	Dimension 'h'	P.f. withstand voltage as function of 'h'
kV	kV	mm	kV
3	40	31	27

Mechanische und elektrische Werte
Mechanical and electrical values

Artikel-Nr.	Typ	Zul.Betriebsspannung	Steh-Wechselspannung	Kriechstrecke	Nennwert der Kraft bei Nominal value of			Gewicht
					Biegung min Bending	x _N	Zug-Bruchkraft Tensile	
Article no.	Type	Highest voltage for equipment	R. p. f. withstand voltage	Creepage distance	kN	mm	kN	kg
		kV	kV	mm				
2019466	RSGA 1 (Ø62)	1	10	55	3.50	30	10.0	0.19
2019467	RSGA 1 (Ø75)	1		55	4.50	30	10.0	0.29
2019468	RSGA 3	3.6		88	4.00	30	10.0	0.31
2019469	RSGB 1/3	3.6		88	7.50	40	15.0	0.57
2031624	RSGB 1/3 H=87	3.6		100	7.50	40	15.0	0.76
2019470	RSGC 1/3	3.6		80	10.00	50	20.0	0.87

GEORG JORDAN GMBH
FABRIKATION ELEKTROTECHNISCHER GERÄTE



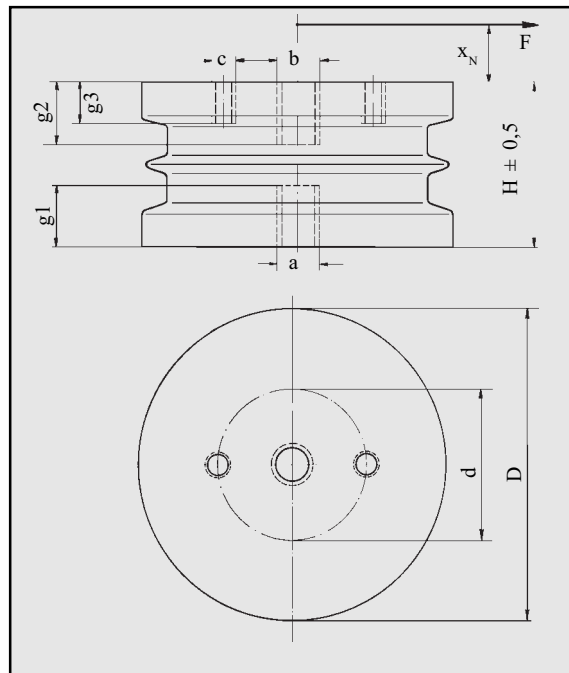
53704 Siegburg
Postfach 1436
Telefon (0 22 41) 30 98 0
Telefax (0 22 41) 55 45 4

Stützer für Innenanlagen
Insulators for indoor use



Die Kopfarmaturen sind elektrisch leitend verbunden.
 Hinweise zur Montage und zu Leitungsträgern siehe Seite 1/12.

*The metal head fittings are electrically connected.
 Installation instructions and information concerning bus bar fixation see page 1/12.*



Artikel-Nr.	Nennspannung	Typ	Abmessungen in mm								
Article no.	Rated voltage	Type	Dimension sizes in mm								
	kV		H	D	a	b	c	d	g 1	g 2	g 3
2019466	1	RSGA 1 (Ø62)	40	62	M 10	M 10	M 6	36	12	12	10
2019467		RSGA 1 (Ø75)	40	75	M 10	M 10	M 6	36	12	12	10
2019468	3	RSGA 3	65	62	M 12	M 10	M 6	36	15	15	10
2019469		RSGB 1/3	65	82	M 16	M 16	M 10	46	20	20	12
2031624		RSGB 1/3 H = 87	87	82	M 16	M 16	M 10	46	20	20	12
2019470		RSGC 1/3	65	100	M 16	M 16	M 10	66	20	20	12

GEORG JORDAN GMBH
 FABRIKATION ELEKTROTECHNISCHER GERÄTE



53704 Siegburg
 Postfach 1436
 Telefon (0 22 41) 30 98 0
 Telefax (0 22 41) 55 45 4